

Relação do aço

| P23 P26 | P24 P27 | P25 P32 | | | |
|------------|------------|------------|-------|-------------|--------------|
| AÇO | N | DIAM (mm) | QUANT | C.UNIT (cm) | C.TOTAL (cm) |
| CA60 | 1 | 5.0 | 107 | 68 | 7276 |
| | 2 | 5.0 | 74 | 78 | 5772 |
| | 3 | 5.0 | 41 | 68 | 2788 |
| | 4 | 5.0 | 25 | 24 | 600 |
| CA50 | 5 | 10.0 | 12 | 362 | 4344 |
| | 6 | 10.0 | 12 | VAR | VAR |
| | 7 | 12.5 | 14 | 362 | 5068 |
| | 8 | 12.5 | 14 | VAR | VAR |
| | 9 | 12.5 | 2 | VAR | VAR |

Relação do aço

| P28 P31 | P29 P33 | P30 | | | |
|------------|------------|-----------|-------|-------------|--------------|
| AÇO | N | DIAM (mm) | QUANT | C.UNIT (cm) | C.TOTAL (cm) |
| CA60 | 1 | 5.0 | 66 | 68 | 4488 |
| | 2 | 5.0 | 123 | 88 | 10824 |
| | 3 | 5.0 | 41 | 98 | 4018 |
| | 4 | 5.0 | 41 | 29 | 1189 |
| CA50 | 5 | 10.0 | 18 | 362 | 6516 |
| | 6 | 10.0 | 18 | VAR | VAR |
| | 7 | 12.5 | 8 | 362 | 2896 |
| | 8 | 12.5 | 8 | VAR | VAR |

Resumo do aço

| AÇO | DIAM (mm) | C.TOTAL (m) | PESO (kg) |
|-----------------|-----------|-------------|-----------|
| CA50 | 10.0 | 64.1 | 39.5 |
| CA60 | 12.5 | 78.5 | 75.6 |
| CA60 | 5.0 | 164.4 | 25.3 |
| PESO TOTAL (kg) | | | |
| CA50 | 115.1 | | |
| CA60 | 25.3 | | |

Resumo do aço

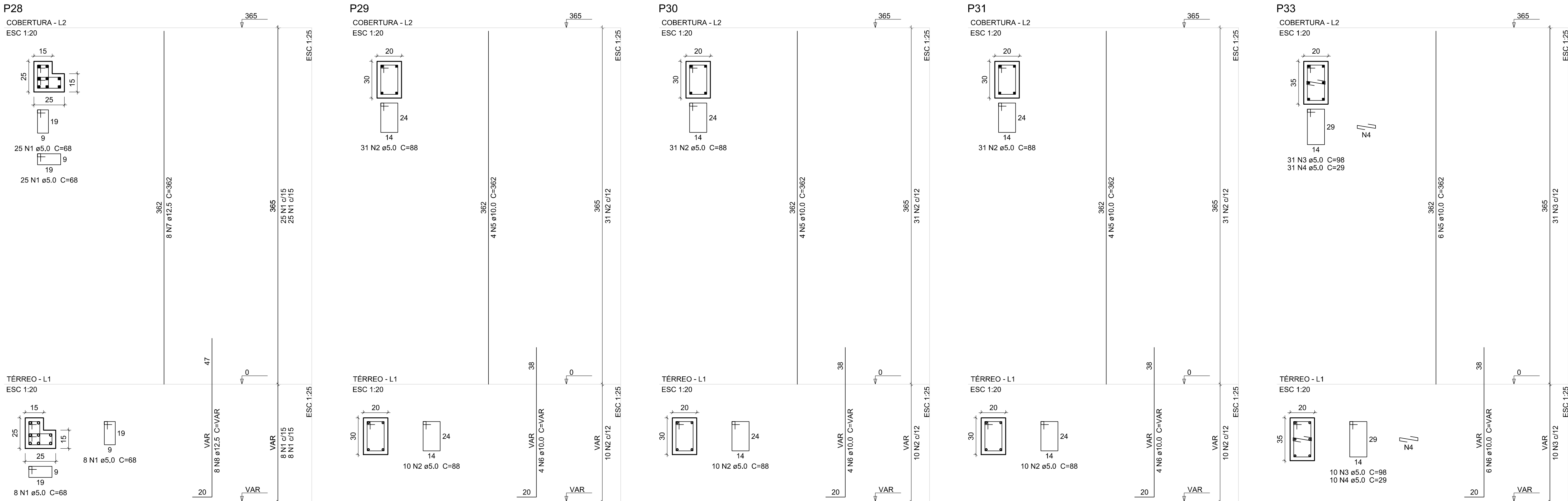
| AÇO | DIAM (mm) | C.TOTAL (m) | PESO (kg) |
|-----------------|-----------|-------------|-----------|
| CA50 | 10.0 | 96.2 | 59.3 |
| CA60 | 12.5 | 43.4 | 41.8 |
| CA60 | 5.0 | 205.2 | 31.6 |
| PESO TOTAL (kg) | | | |
| CA50 | 101 | | |
| CA60 | 31.6 | | |

Volume de concreto (C-25) = 1.2 m³

Área de forma = 24.25 m²

Volume de concreto (C-25) = 1.47 m³

Área de forma = 24.73 m²



Prefeitura Municipal de

Rolante

obra:

Pavilhão das Cuqueiras

local:

Rua Júlio Kohlrusch, 524 - Rolante/RS

prancha:

Estrutural - Produção e vendas - Detalhamento de pilares (3/6)

extensão/área:

665,10m²

escala:

indicada

unidade:

centímetro

data:

FEV./2016



Ademir Gomes Gonçalves

prefeito municipal

Luciana Gabriele Renck

eng. civil - CREA RS 193.127

Av. Getúlio Vargas, 110 | Centro | Rolante/RS | CEP 95690-000

(51) 3547.1188 | www.prefrolante.com.br

900mm x 480mm